

PERFIL DA ZOOMLION

A Zoomlion, fundada em 1992, dedica-se principalmente à investigação, desenvolvimento e fabrico de máquinas de construção, máquinas agrícolas e outros equipamentos de alta tecnologia e novos materiais de construção. Os seus produtos de referência abrangem 18 categorias, 106 séries e 660 tipos. É a primeira empresa do setor cotada em simultâneo nas bolsas A+H

A Zoomlion é uma empresa incubada a partir de um instituto nacional de investigação e um definidor de normas no setor. Liderou e participou na revisão de mais de 400 normas nacionais e industriais, bem como de 23 normas internacionais, sendo uma referência tecnológica na indústria global.

Atualmente, a Zoomlion está a acelerar a construção de uma empresa de fabrico avançado, centrada na nova digitalização, nas novas energias e nos novos materiais. A empresa desenvolveu várias tecnologias-chave, promovendo a transformação da inteligência de máquina isolada para a colaboração homem-máquina, colaboração entre grupos e estaleiros de construção inteligentes. Além disso, com base na Zoomlion Smart City, serão construídas 23 fábricas "farol" de nível mundial, impulsionando a atualização global da manufatura inteligente através da digitalização.

A Zoomlion adquiriu sucessivamente a Powermole, do Reino Unido, a CIFA, de Itália, a M-TEC, da Alemanha, a Wilbert, da Alemanha, e a Rabe, também da Alemanha, e estabeleceu bases de produção no estrangeiro na Bielorrússia, no Brasil, na Índia e noutros países. O centro de I&D, as bases de produção, a rede comercial e o sistema de serviços da empresa abrangem todo o mundo, e os seus produtos estão presentes em mais de 130 países e regiões dos sete continentes. Criou mais de 40 plataformas subsidiárias a nível mundial, bem como uma rede logística global e um sistema de fornecimento de peças sobresselentes. A Zoomlion continuará a desenvolver ativamente produtos de gama alta que se adaptem às condições locais e às necessidades dos clientes, criando novos polos de crescimento nos mercados internacionais.



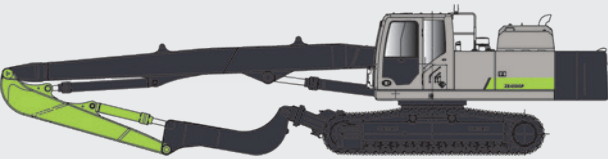
PERFIL DA ZOOMLION  
EARTHMOVING MACHINERY

A empresa Zoomlion Earthmoving Machinery, como unidade estratégica chave da Zoomlion, é a principal unidade de negócio no desenvolvimento estratégico da empresa. Foi pioneira na China na introdução de tecnologia internacional avançada de bulldozers e escavadoras, especializando-se na produção de uma gama completa de escavadoras, bulldozers, carregadoras compactas e outros produtos de maquinaria de construção.

A Zoomlion Smart City é um projeto emblemático da Zoomlion destinado a alcançar a transformação industrial, o aumento da inteligência e a criação de um novo polo na indústria de fabrico de equipamento de classe mundial. Como a primeira zona de demonstração da Zoomlion Smart City, o Parque de Máquinas de Terraplenagem abrange uma área de 90 hectares. Incluindo 6 processos de produção - corte, soldadura, maquinação, pintura, montagem e colocação em serviço - constitui a única base de produção no mundo que realiza a manufatura inteligente de escavadoras ao longo de todo o processo. Uma escavadora pode sair da linha de produção a cada 6 minutos. Com a elevada integração de "equipamento inteligente, colaboradores inteligentes" e de "gestão inteligente e dados inteligentes", é possível alcançar uma produção anual de 50.000 escavadoras e um valor anual de produção de 43 mil milhões de dólares americanos. Com total apoio na plataforma nacional de inovação da Zoomlion e na plataforma global de design colaborativo, a Zoomlion Earthmoving Machinery herdou genes tecnológicos avançados e integrou tecnologias líderes mundiais, consolidando-se como líder global em maquinaria de terraplenagem.

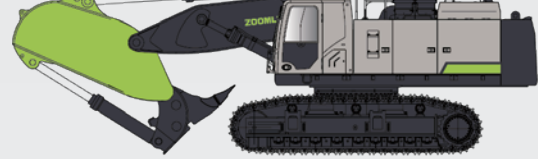


● ESCAVADORA COM ACESSÓRIOS ESPECIAIS



Martelo de Estacas

Os martelos hidráulicos sobre rastros são utilizados para o tratamento de compactação de fundações moles em linhas férreas de alta velocidade e autoestradas, bem como em obras de infraestruturas, construção de fundações de pontes, escavações à beira da estrada, obras fluviais, marítimas e em apoios de fundações profundas em construções de túneis e metros.



Escavadora com Braço para Rocha

A escavadora com braço para rocha é um equipamento de escavação de alta eficiência, adequado para mineração, desbaste e escavação de rocha moderadamente forte, xisto, argila dura, formações cársicas, camadas de carvão seco, solo congelado e minas, entre outros.



Escavadora Manipuladora de Sucata

A escavadora hidráulica sobre rastros para manipulação de materiais (aço) é um equipamento multifuncional de movimentação de materiais utilizado em portos, docas, siderurgias e parques de armazenamento, entre outros. É empregue principalmente nas operações de carga e descarga de sucata metálica, cascalho, carvão solto, fertilizantes, rações, toros de madeira e fardos de palha.



Escavadora Anfíbia

A escavadora hidráulica anfíbia é um equipamento multifuncional adequado para deslocação e trabalho seguros em terra, terrenos pantanosos, lama e superfícies de água. É utilizada principalmente em projetos de conservação de água, dragagem de rios, gestão de áreas aquáticas, desenvolvimento de sapais, gestão de depósitos de resíduos, operações em praias, reconstrução de barragens, escavação de pântanos e projetos de aquicultura, entre outros.



Escavadora de Demolição

A escavadora hidráulica sobre rastros para demolição é utilizada principalmente na demolição de edifícios de pequeno e médio porte.



Escavadora de Longo Alcance

A escavadora de longo alcance é utilizada em dragagens de rios, recuperação de terras, construção de metro, reparação de taludes e escavações profundas, entre outros.

● ACESSÓRIO



Engate Rápido Hidráulico

Utilizado para instalação rápida e troca de acessórios da escavadora.



Balde Basculante

Permite alterar o ângulo de inclinação do balde sem mudar a posição da escavadora, aumentando a eficiência do trabalho.

● MINI ESCAVADORA

CARATERÍSTICAS

- Cabina standard FOPS/ROPS; aplicação de balde reforçado, durável e fiável.
- Equipada com sistema hidráulico de deteção de carga personalizado, que melhora a eficiência do trabalho; cabina de raio de giro zero oferece mais conveniência para trabalhos em espaços estreitos; novo sistema de interação homem-máquina torna a operação mais fácil.
- Todos os pontos de manutenção são acessíveis ao nível do solo devido ao capot que se abre num ângulo amplo.



■ Fase Euro V



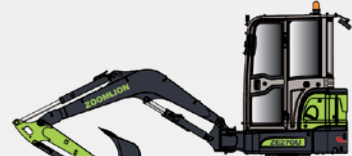
**ZE18GU**  
Peso Operacional: 1800 kg  
Potência do Motor: 11,1 kW / 2300 rpm  
Capacidade: 0,04 m³



**ZE20G**  
Peso Operacional: 1970 kg  
Potência do Motor: 15,4 kW / 2.400 rpm  
Capacidade: 0,04 m³



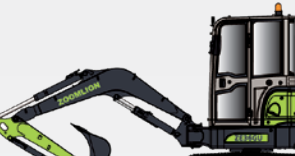
**ZE20GE**  
Peso Operacional: 2100 kg  
Potência do Motor: 10 kW / 2200 rpm  
Capacidade: 0,04 m³  
Capacidade da Bateria: 29 kWh



**ZE27GU (Cabina)**  
Peso Operacional: 2700 kg  
Potência do Motor: 15,4 kW / 2.400 rpm  
Capacidade: 0,08 m³



**ZE27GU (Canopy)**  
Peso Operacional: 2650 kg  
Potência do Motor: 15,4 kW / 2.400 rpm  
Capacidade: 0,08 m³



**ZE36GU (Cabina)**  
Peso Operacional: 3.790 kg  
Potência do Motor: 18,2 kW / 2200 rpm  
Capacidade: 0,1 m³



**ZE36GU (Canopy)**  
Peso Operacional: 3690 kg  
Potência do Motor: 18,2 kW / 2200 rpm  
Capacidade: 0,1 m³

● ESCAVADORA DE PEQUENA DIMENSÃO

CARATERÍSTICAS

- Motor altamente eficiente: melhor combustão e potência mais forte; sistema hidráulico personalizado com baixa perda de pressão, atingindo maior eficiência de trabalho; sistema de operação inteligente melhora o conforto de condução.
- O design de grande perfil dos elementos estruturais moldados integralmente assegura maior capacidade de carga e melhor adaptação a condições de trabalho adversas; balde D-ARCS com resistência reduzida e capacidade aumentada, oferecendo baixa resistência, baixo consumo de combustível e longa vida útil.
- A disposição centralizada das peças de serviço proporciona uma solução "one-stop" para manutenção diária e reduz o tempo de manutenção.



BALDE ABRE VALAS

Aplicável para escavação de diversos formatos de valas e canais, permitindo modelação numa só passagem sem necessidade de acabamento adicional.



RIPPER

Aplicável à fragmentação de solos duros, pedras britadas e rochas intemperizadas, com opção de dente único, duplo ou triplo.

● PÁ CARREGADORA

CARATERÍSTICAS

- A distância entre eixos é centralizada, com baixa resistência ao deslocação e transporte flexível em operações ambientais.
- Cientificamente combinada com motores potentes; eixo de transmissão reforçado torna a transmissão mais fiável, com alta eficiência de potência e baixo consumo de energia.
- O capot metálico monobloco é de elevada resistência e fácil de reparar; a porta lateral de grande abertura do capot proporciona amplo espaço e torna a manutenção mais conveniente.



ZWL55GE

Peso Operacional: 19200 kg  
Potência do Motor: 200 kW / 160 kW (deslocação/hidráulico)  
Capacidade: 3,5 m³  
Carga Nominal: 5800 kg



ZWL75GE

Peso Operacional: 25500 kg  
Potência do Motor: 320 kW / 180 kW (deslocação/hidráulico)  
Capacidade: 5 m³  
Carga Nominal: 7500 kg

● CASO DE CONSTRUÇÃO



■ Fase Euro V



**ZE55GU**  
Peso Operacional: 5800 kg  
Potência do Motor: 35 kW / 2200 rpm  
Capacidade: 0,16 m³



**ZE145GU**  
Peso Operacional: 15800 kg  
Potência do Motor: 90 kW / 2200 rpm  
Capacidade (Intervalo): 0,1–0,6 m³



**ZE145GUB**  
Peso Operacional: 16200 kg  
Potência do Motor: 90 kW / 2200 rpm  
Capacidade (Intervalo): 0,1–0,6 m³

● ESCAVADORA DE MÉDIA DIMENSÃO

CARATERÍSTICAS

- O motor é de marca mundialmente reconhecida, com elevada potência, grande binário e baixa taxa de avarias; bomba principal de grande cilindrada proporciona menor consumo de combustível e maior eficiência.
- Braço e lança reforçados: a vida útil média supera as 15.000 horas; aplicação de um sistema hidráulico totalmente novo, equipado com um conjunto completo de componentes hidráulicos personalizados de alta qualidade, com tecnologia avançada e maior durabilidade.
- Cabina de condução espaçosa e segura, que reduz a fadiga do operador e aumenta a eficiência; sistema avançado de controlo de válvulas e sistema de controlo elétrico tornam a operação mais suave.



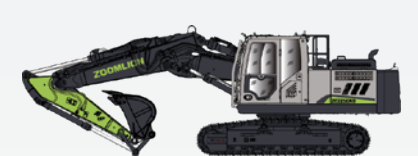
■ Fase Euro V



**ZE210GLC**  
Peso Operacional: 22700 kg  
Potência do Motor: 129 kW / 2200 rpm  
Capacidade (Intervalo): 1,0 - 1,2 m³



**ZE225GN**  
Peso Operacional: 23300 kg  
Potência do Motor: 129 kW / 2200 rpm  
Capacidade (Intervalo): 0,85 - 1,1 m³



**ZE225GNB**  
Peso Operacional: 24000 kg  
Potência do Motor: 129 kW / 2200 rpm  
Capacidade: 0,8 m³



**ZE225GE**  
Peso Operacional: 23800 kg  
Potência do Motor: 150 kW / 1790 rpm  
Capacidade (Intervalo): 0,85 - 1,1 m³  
Capacidade da Bateria: 423 kWh

● ESCAVADORA DE GRANDE DIMENSÃO

CARATERÍSTICAS

- O motor personalizado proporciona elevado binário, potência robusta, fluxo estável e maior eficiência. O sistema de controlo avançado permite uma gestão ótima do binário e do fluxo, alcançando uma maior eficiência de combustível.
- Equipado com a aplicação Z-Asset atualizada, o operador pode monitorizar o estado da escavadora em tempo real. A utilização de óleo hidráulico específico duplica o intervalo de manutenção. A manutenção integrada garante a redução do tempo de manutenção.
- A utilização de aço de grande perfil e elevada resistência melhora a durabilidade; o depósito de combustível de grande capacidade satisfaz as necessidades de três turnos; a estrutura integral de grande perfil e a estrutura reforçada das partes chave permitem à escavadora adaptar-se a diversas condições de trabalho exigentes.



■ Fase Euro V



**ZE335G**  
Peso Operacional: 33500 kg  
Potência do Motor: 209 kW / 2100 rpm  
Capacidade (Intervalo): 1,6 - 1,9 m³



**ZE335GN**  
Peso Operacional: 34500 kg  
Potência do Motor: 209 kW / 2100 rpm  
Capacidade (Intervalo): 1,6 - 1,9 m³



**ZE375G**  
Peso Operacional: 37500 kg  
Potência do Motor: 242 kW / 1800 rpm  
Capacidade (Intervalo): 1,6 - 2,2 m³



**ZE375GN**  
Peso Operacional: 37500 kg  
Potência do Motor: 242 kW / 1800 rpm  
Capacidade (Intervalo): 1,6 - 2,2 m³



**ZE500G**  
Peso Operacional: 51000 kg  
Potência do Motor: 298 kW / 2100 rpm  
Capacidade (Intervalo): 2,65 - 3,3 m³

● SKID LOADER DE RODAS E DE RASTOS

CARATERÍSTICAS

- Desempenho técnico de elevação vertical melhorado: maior capacidade de carga, maior distância de descarga e maior eficiência. Com controlo duplo do acelerador, o consumo de combustível é reduzido.
- A cabine panorâmica é estética e robusta, cumprindo os padrões de segurança FOPS/ROPS. Com campo de visão reduzido de pontos cegos, o ambiente de trabalho torna-se mais seguro.
- O Skid Loader De Rodas E De Rastos, pequena e flexível, capaz de efetuar giros sobre o próprio eixo, é mais adequada para trabalhar em espaços estreitos, proporcionando ampla aplicabilidade às condições de operação; pode ser equipada com diferentes acessórios de trabalho.



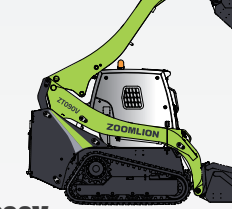
■ Fase Euro V



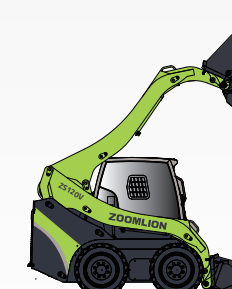
**Z5030R**  
Peso Operacional: 1293 kg  
Potência do Motor: 16,2 kW / 3000 rpm  
Capacidade: 0,18 m³  
Carga Nominal: 345 kg



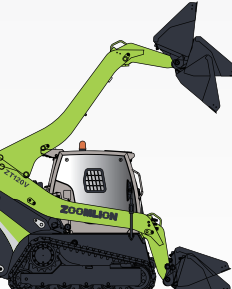
**Z5090V**  
Peso Operacional: 2998 kg  
Potência do Motor: 47,9 kW / 2700 rpm  
Capacidade: 0,44 m³  
Carga Nominal: 901 kg



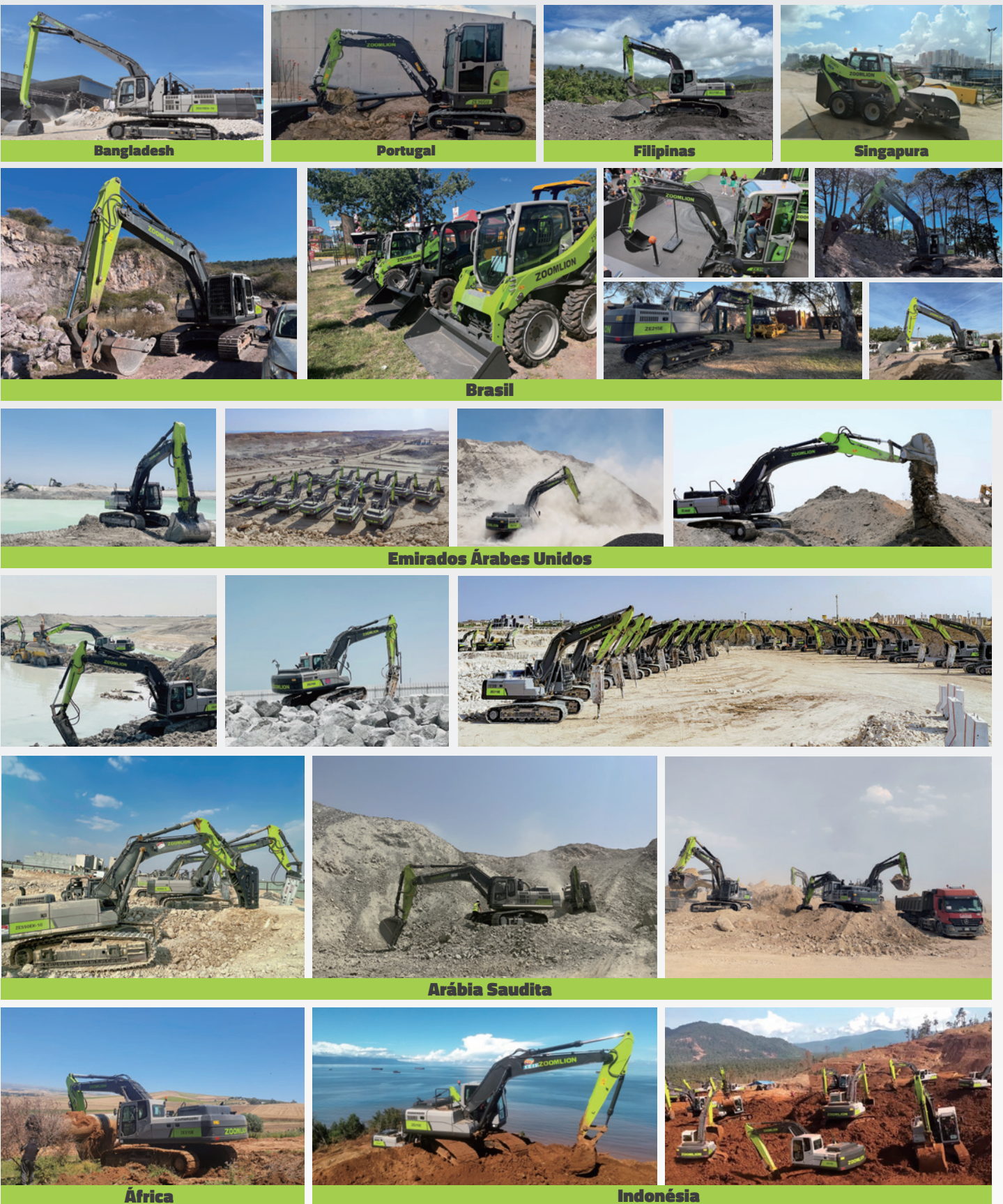
**ZT090V**  
Peso Operacional: 3520 kg  
Potência do Motor: 47,9 kW / 2700 rpm  
Capacidade: 0,44 m³  
Carga Nominal: 917 kg



**Z5120V**  
Peso Operacional: 3900 kg  
Potência do Motor: 53,4 kW / 2400 rpm  
Capacidade: 0,6 m³  
Carga Nominal: 1385 kg



**ZT120V**  
Peso Operacional: 4350 kg  
Potência do Motor: 53,4 kW / 2400 rpm  
Capacidade: 0,6 m³  
Carga Nominal: 1210 kg



**Aviso:**  
De acordo com a nossa política de desenvolvimento e melhoria contínua de produtos, reservamo-nos o direito de alterar especificações e design sem aviso prévio. As máquinas apresentadas nas fotografias podem incluir equipamentos adicionais. Para mais detalhes, contacte a filial local da ZOOMLION para conhecer as opções e acessórios disponíveis.



**ZOOMLION**

# ZOOMLION EARTHMOVING MACHINERY



FABRICO INTELIGENTE A  
LIDERAR O FUTURO!



**Zoomlion Heavy Industry Science & Technology Co.,Ltd.**

Endereço: Edifício S&T da Zoomlion Smart City, nº 613, Rua Naga, Distrito de Wangcheng, Changsha, Hunan, China 410221  
Email: [sales@zoomlion.com](mailto:sales@zoomlion.com)  
Direitos de autor © Zoomlion. Todos os direitos reservados. A reprodução ou cópia de qualquer parte do conteúdo não é permitida sem  
qualquer tipo de autorização da Zoomlion.  
Nota: Os materiais e especificações estão sujeitos a alterações sem aviso prévio. As máquinas apresentadas nas fotografias podem incluir  
equipamentos opcionais.

